

Park Schlossblick – Ihr Zuhause zum Entspannen.

**Überbauung mit sieben Einfamilien-
häusern und einem Doppelhaus
am Bergwerkweg in Sargans**





Wohnen in traumhafter Umgebung.

Eine Überbauung der Extraklasse

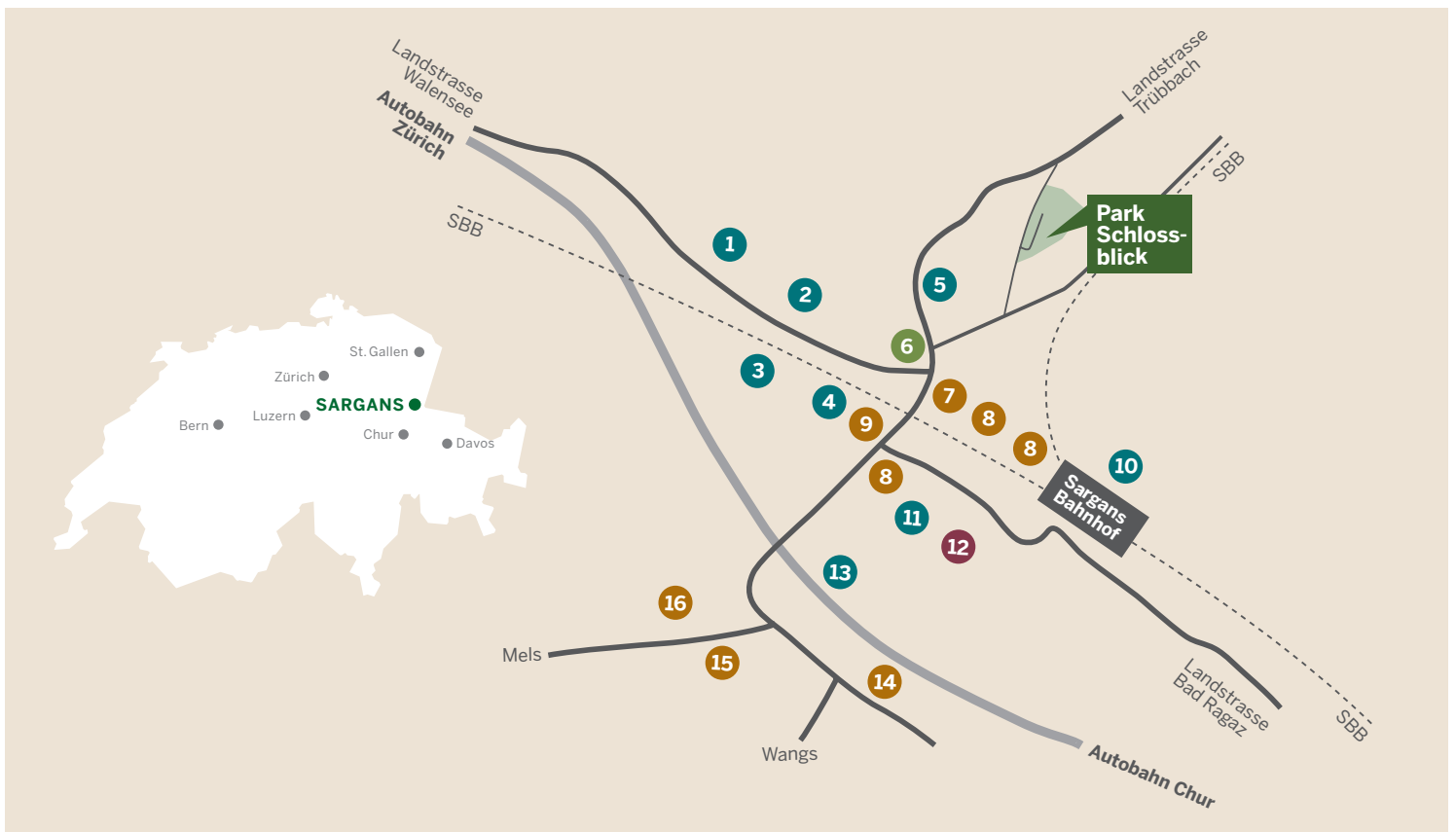
Am Fusse des wunderschönen Gonzens entsteht der Park Schlossblick. Modern, grosszügig und komfortabel fügen sich die Häuser an sonniger Lage in ein ruhiges Einfamilienhausquartier ein. Die Holzhäuser bilden in ihrer Anordnung ein einheitliches Ganzes. Dank der eigenen Quartierstrasse, dem Wendehammer und eigenem Spielplatz entsteht eine liebevolle und durchdachte Aussenraumanlage.

Offene und grosszügige Räume lassen genügend Freiraum für Kreativität und Hobby. Park Schlossblick soll seinen zukünftigen Bewohnern hinsichtlich Wohnstandard, Lebensqualität und Architektur jeden Tag viel Freude bereiten – so viel Freude, wie der Name dies schon verspricht.



Lage und Mikrolagen

Die Gemeinde Sargans zählt rund 6000 Einwohner und liegt am Südfuss des Gonzen. An der Schnittstelle dreier wichtiger Verkehrsachsen macht sich Sargans zu einer Drehscheibe. Sowohl die Autobahn wie auch die Zugverbindungen gewähren einen guten Anschluss an Ziele in nah und fern. Der Park Schlossblick ist zentrums- und bahnhofs-nah. Mit der neuen Infrastruktur wurden die Bahnverbindungen optimiert, so wird Zürich drei Mal stündlich bedient. Der Bahnknotenpunkt Sargans wird in alle Richtungen jede halbe Stunde bedient. Die Kantonsschule, das Berufsbildungszentrum und weitere Lehranstalten bieten Studien-, Ausbildungs- und Weiterbildungsmöglichkeiten für Studierende aus der ganzen Region. Zahlreiche kleine und mittlere Betriebe sind in Sargans angesiedelt, bringen Innovation und Arbeitsplätze und sind ein guter Boden für die wirtschaftliche Zukunft.



Mikrolagen

1	Kindergarten	9	Manor
2	Schulhaus	10	Berufs- und Weiterbildungszentrum
3	Oberstufe	11	Kantonsschule
4	Schulhaus	12	Sportanlage Riet
5	Kindergarten	13	Kindergarten
6	Apotheke	14	Rietcenter
7	Coop	15	Pizolcenter
8	Bank	16	Pizolpark

Individuelles Wohnen im ökologischen Holzhaus

Aussen ist das Erscheinungsbild der Überbauung einheitlich und trotzdem behält jedes Haus seinen individuellen Charakter. Die Siedlung ist so ausgerichtet, dass die Privatsphäre maximal erhalten bleibt. Die nachhaltigen Holzhäuser – mit Holz aus der unmittelbaren Region Werdenberg, Sarganserland und Liechtenstein – sind wahre Ökohelden. Auch beim restlichen Material legen wir höchsten Wert auf Regionalität, so stammen das Dämmmaterial, die Fenster und unsere Subunternehmer allesamt aus der Region Ostschweiz. Die Photovoltaik-Anlagen sorgen für grüne Energie. Geheizt werden die Häuser mit einer Luft-Wasser-Wärmepumpe.

Eigenschaften von Schweizer Holz:



Nachhaltig



Klimaschonend



Energieeffizient



Hochwertig



Dauerhaft



Vielseitig



**Ein Zuhause
zum Entspannen.**

**Gesundes Raumklima
zum Wohlfühlen.**



Viel Platz zum Geniessen

Die Innenräume strahlen Wohnlichkeit und Wärme aus und das Raumklima in einem Holzhaus ist besonders gesund. Der Wohnraum verteilt sich entweder über zwei oder drei Geschosse. Die dreistöckigen Häuser verfügen alle über eine grosse Terrasse im Dachgeschoss, so geniessen Sie ungestört die schöne Aussicht. Funktionale Abstell-, Technik- und Vorratsräume bringen klare Ordnung.

Verschaffen Sie Ihren Räumen Ihre ganz persönliche Note. Egal ob klassisch, elegant oder lieber funktional, Sie bestimmen die Materialisierung in Ihren vier Wänden.

Das einflutende Lichtspiel im Haus lässt die Räume tanzen, egal ob Sie Holz, Keramik oder Stein wählen. Gerne steht Ihnen unsere Architekturabteilung mit Rat und Tat zur Seite.



Parzellen



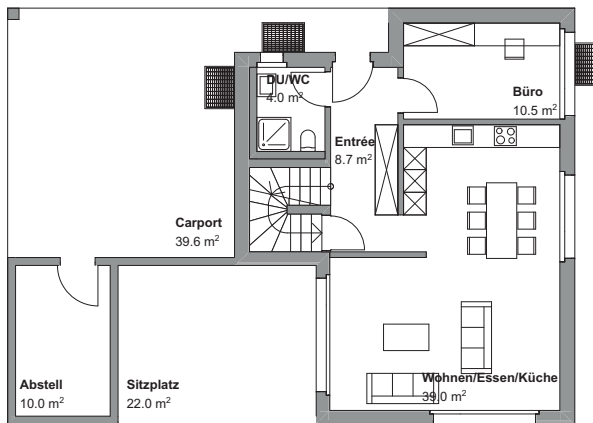
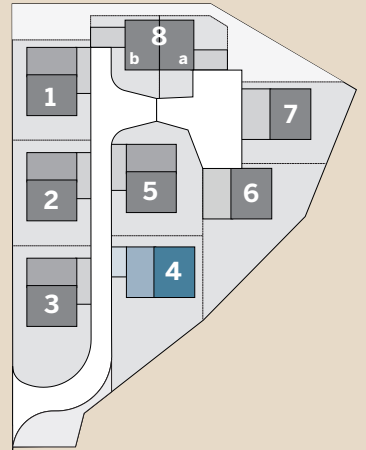
Grundriss

Haus Nr. 4 Zweigeschossig

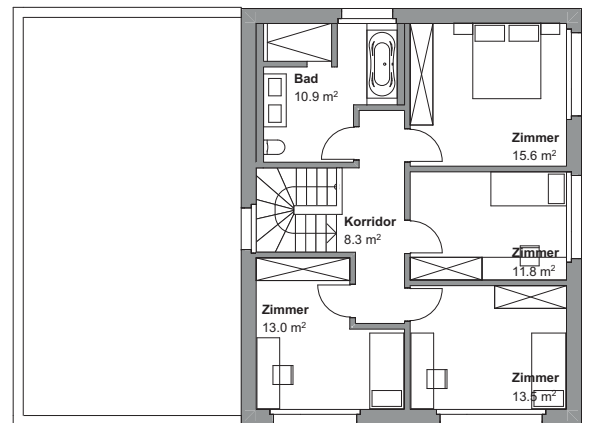
Wohnfläche: 141 m² | 6 ½ Zimmer
mit Teilunterkellerung

Preis ab CHF 1 621 100.–

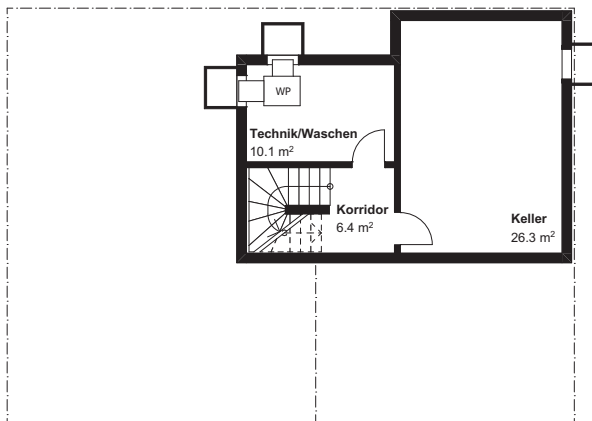
inkl. 8.1 % MwSt., inkl. Bauland



Erdgeschoss



1. Obergeschoss



Untergeschoss

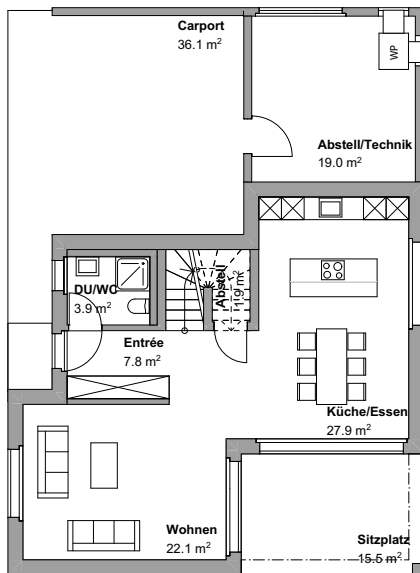
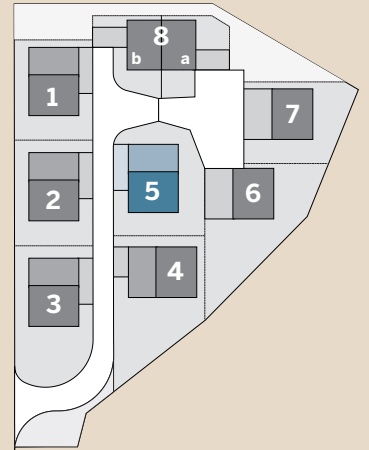
Grundriss

Haus Nr. 5 Dreigeschossig

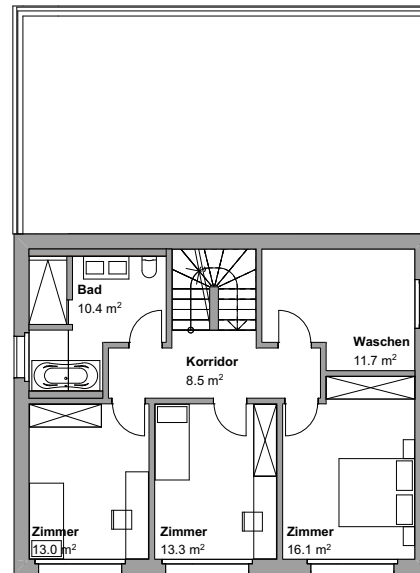
Wohnfläche: 190 m² | 6 ½ Zimmer
mit Bodenplatte

Preis ab CHF 1 636 800.–

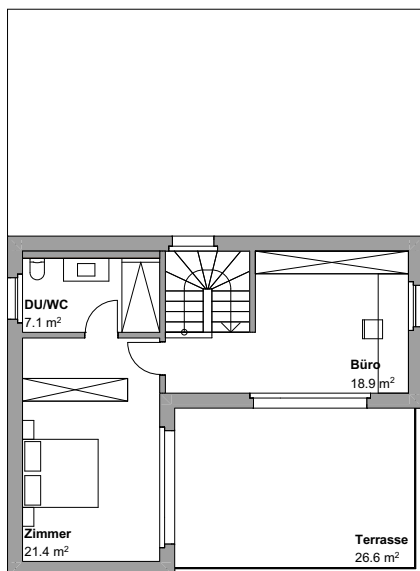
inkl. 8.1 % MwSt., inkl. Bauland



Erdgeschoss



1. Obergeschoss



2. Obergeschoss

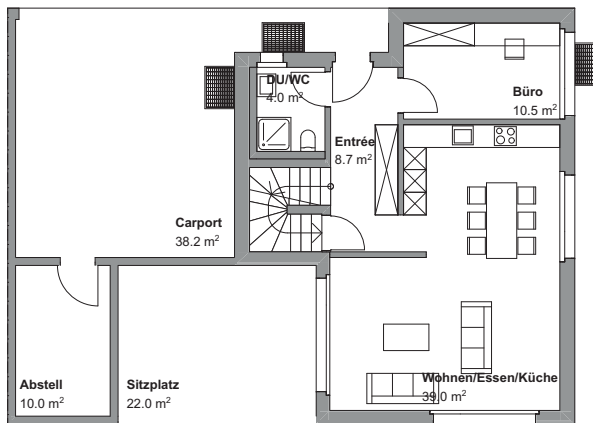
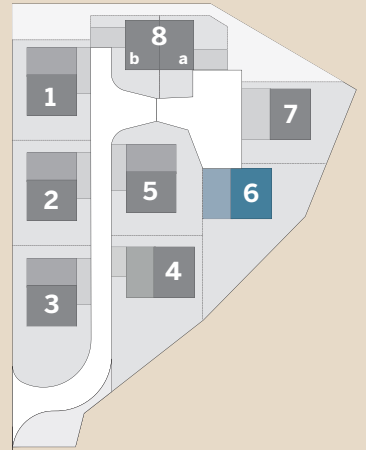
Grundriss

Haus Nr. 6 Zweigeschossig

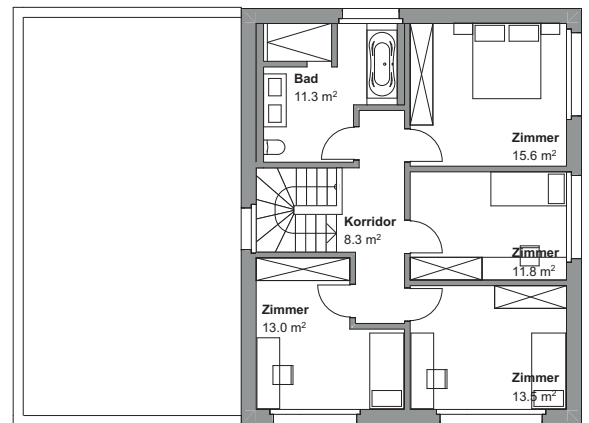
Wohnfläche: 141 m² | 6 ½ Zimmer
Mit Teilunterkellerung

Preis ab CHF 1 630 400.–

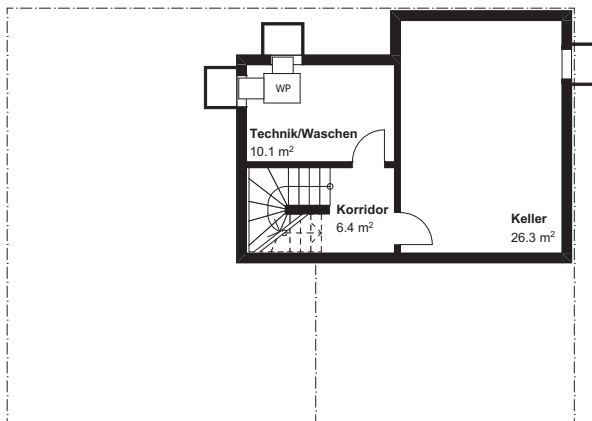
inkl. 8.1 % MwSt., inkl. Bauland



Erdgeschoss



1. Obergeschoss



Untergeschoss

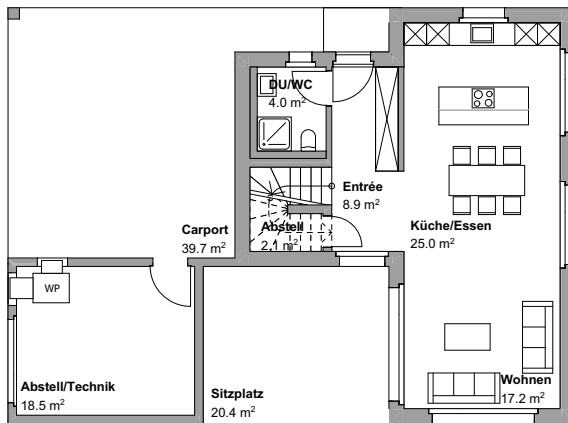
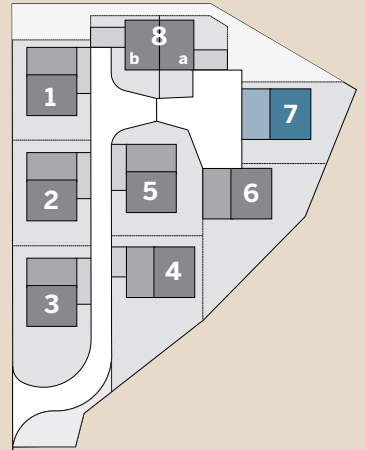
Grundriss

Haus Nr. 7 Dreigeschossig

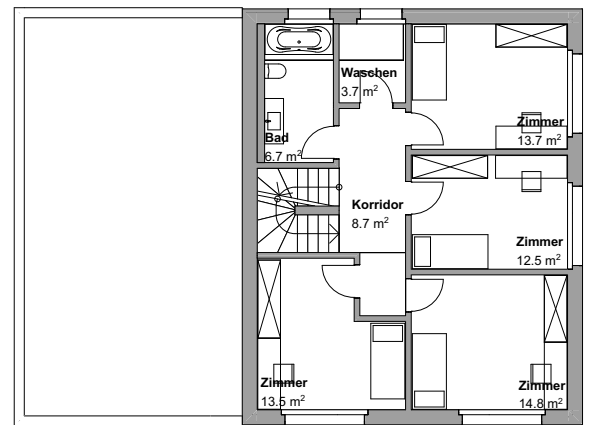
Wohnfläche: 181 m² | 6 ½ Zimmer
Mit Bodenplatte

Preis ab CHF 1 565 300.–

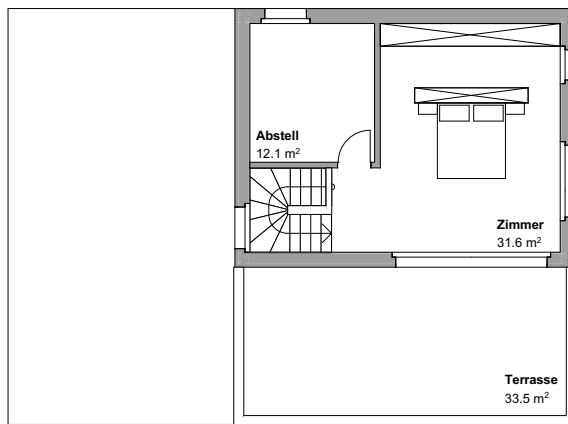
inkl. 8.1 % MwSt., inkl. Bauland



Erdgeschoss



1. Obergeschoss



2. Obergeschoss

NGF OG

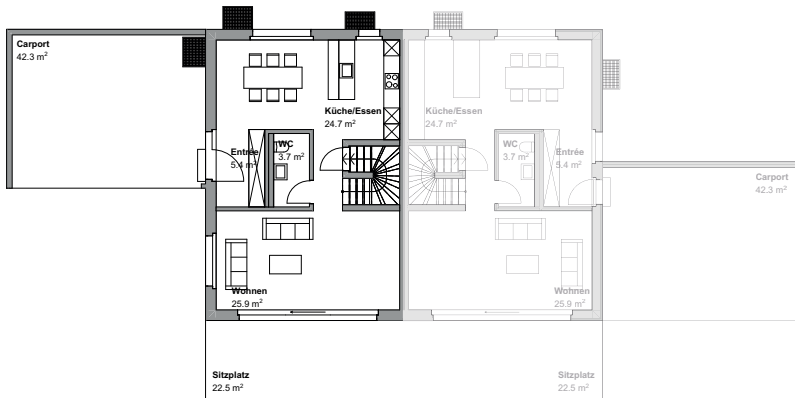
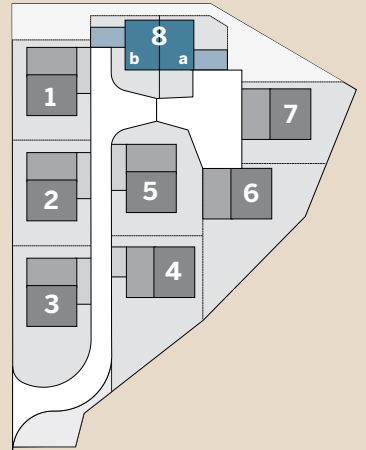
Grundriss

Haus Nr. 8 a und b Dreigeschossig

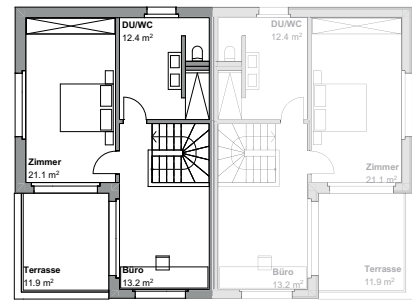
Wohnfläche: 179 m² | 6 ½ Zimmer
Mit Keller

Haus 8a VERKAUFT
Preis Haus 8b CHF 1 352 900.–

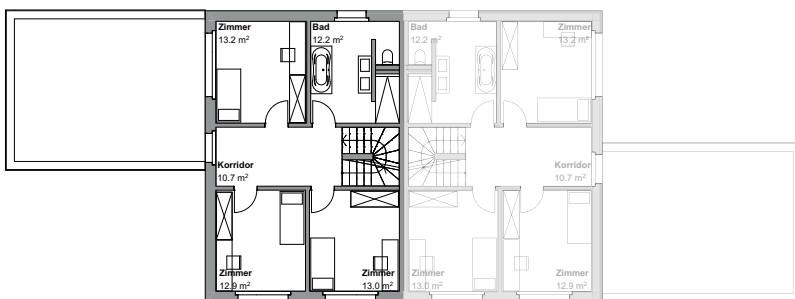
inkl. 8.1 % MwSt., inkl. Bauland



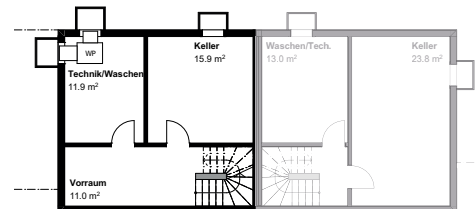
Erdgeschoss



2. Obergeschoss



1. Obergeschoss



Untergeschoss

Baubeschrieb

Budgetpreise inkl. MwSt., Stand Juni 2024

ROHBAU

Baumeisterarbeiten

Bodenplatte in Stahlbeton, sichtbar bleibende Flächen Monofinish
Variante mit Untergeschoss: Aussenwände und Decke in Stahlbeton, Innenwände Kalksandsteinmauerwerk, Fertigbetontreppe UG-EG Oberfläche sichtbar bleibend

Montagebau in Holz ab OK Beton-Bodenplatte, Schöb-System

Aussenhülle in Minergie-Standard ohne Zertifizierung
Aussenwände in Holzsystembau mit Ständerkonstruktion ausgedämmt mit Zellulose
Abstellraum je nach Haustyp ungedämmt
Fassade, hinterlüftete Holzschalung gemäss Material- und Farbkonzept Architekt
Innenwände in Ständerkonstruktion mit Hohlraumdämmung
Geschossdecken in Schöb-System mit Brettstapel massiv, Untersicht sichtbar
Treppe Obergeschosse in Holz geschlossen, Materialisierung angepasst an Bodenbeläge in Holz gemäss Konzept Architekt

Fenster, Aussentüren und Tore

Fenster Wohnräume in Holz Metall, Untergeschoss in Kunststoff Metall, 3-fach Isolierverglasung
Spezielles, wo notwendig sind die Verglasungen in Verbundsicherheitsglas ausgeführt

Spenglerarbeiten

Ausführung der Spenglerarbeiten in Chromnickelstahl

Bedachung

Flachdächer mit EPS Dämmung, Abdichtung und Kiesbelag auf dem Hauptdach resp. Extensivbegrünung auf dem Anbaudach

Sonnenschutz

Verbundraffstoren Alu mit Elektroantrieb
Farbe gemäss Farbkonzept des Architekten

INNENAUSBAU

Küche

Gemäss Planung Architekt und Auswahl der Käuferschaft
Budgetposition

Gipserarbeiten

Wände Silikat Deckputz, Inhaltsstoffe natürlich
Körnung 1,0 mm

Schreinerarbeiten

Variante mit Untergeschoss:
Kellertüren: Rahmentüren, Türblatt in Walzlackierung, Farbe weiss
Zimmertüren: Holzfutter, Türblatt in Walzlackierung, Farbe weiss
Hauseingangstüre: Sicherheitstüre, Türblatt lackiert. Sicherheitsbeschläge in Edelstahl, Drückergarnitur mit Langschild oder Rosette, Dreipunkt-Verschluss, Farbe gemäss Farbkonzept Architekt
Garderobenschrank gemäss Planung Architekt und Auswahl der Käuferschaft (Budgetposition)

Unterlagsboden

Schwimmender Zementunterlagsboden auf Trittschall und Wärmedämmung

Bodenbeläge

Bodenbeläge Platten: Keramische Platten auf Unterlagsboden geklebt, inkl. Sockel.
Material Budgetposition
Bodenbeläge Holz: 3-Schicht Massivholzparkett Oberfläche Eiche auf Unterlagsboden geklebt, inkl. Sockelleisten.
Material Budgetposition
Sitzplatz/Terrassen: Zementplatten
Material Budgetposition
Auswahl durch Käuferschaft

Wandbeläge

Wandschilder in Nasszellen mit keramischen Platten,
Material Budgetposition
Auswahl durch Käuferschaft

Innere Malerarbeiten

Holzdecken Wohnräume EG/OG/DG UV-Stopp, farblos

Sanitäranlagen

Armaturen, Apparate, Glastrennwände und
Garnituren gemäss Auswahl der Käuferschaft
Budgetposition

Baureinigung

Schlussreinigung durch Reinigungsfirma

INSTALLATIONEN

Elektroanlage

Multimediodosen in Wohnräumen, in Schlafräumen
vorbereitet
Sonnerie
Sämtliche Leitungsrohre im Wohnbereich sind
Unterputz montiert
Schalter, Steckdosen und Abzweigdosen in
Kunststoff weiss
Carport, Nasszellen, Eingangsbereich und Küche
mit Einbauspots
Budgetposition
PV-Anlage auf dem Hauptdach
Budgetposition je nach Dachfläche zw. 5.6 bis 9.6 kWp

Heizungsanlage

Die Wärmeerzeugung für die Raumheizung und
die Warmwasseraufbereitung erfolgt mittels
Luft-Wasser-Wärmepumpe pro Einfamilienhaus
Wärmeverteilung via Fussbodenheizung
in Wohn-, Schlafräumen und Küche
über Raumthermostaten regulierbar

UMGEBUNGEN

Gärtnerarbeiten

Gemäss Umgebungskonzept
Gärtnerarbeiten inkl. Ansaat Rasen
Aussenbeleuchtung für Eingangsbereich
Bepflanzung an der Bergwerkstrasse und am
Entwässerungsgraben (einheimische Sträucher)
Vorplatz Carport
mit Beton-Verbundsteinbelag sickerfähig
Belag für öffentlichen Durchgangsweg
gemäss Vorgaben Gemeinde Sargans

*Änderungen zu den beschriebenen Ausführungen, Materialien, Farben und Budgetangaben sind je nach
Entwicklung des Projektes möglich.*



Verkauf, Planung und Beratung

Schöb AG
Haagerstrasse 80
9473 Gams
Tel. 081 750 39 50
schoeb-ag.ch

Verkaufsleiter
Markus Scherrer
Tel. 081 750 39 67
m.scherrer@schoeb-ag.ch

Wir sind ein regionaler Familienbetrieb und Arbeitgeber für über 100 Mitarbeitende. Wir planen und erstellen Ein- und Mehrfamilienhäuser, Gewerbebauten im Holzsystem- oder Modulbau von der Architektur bis zur Hausübergabe. Bei der Sanierung und Aufstockung von Gebäuden bieten wir ebenfalls alles aus einer Hand. Gefertigt aus Schweizer Holz aus der nahen Region.

Wir sind Ihr Partner für:

- Holzarchitektur und Bauleitung
- Ein- und Mehrfamilienhausbau
- Gewerbe- und Industriebau
- Sanierungen, Umbauten, Aufstockungen
- Schreinerei und Küchen
- Holzleimbau

Regional. Ehrlich. Transparent.



Fragen Sie nach Schweizer Holz.